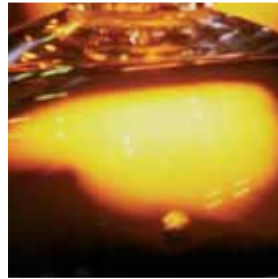
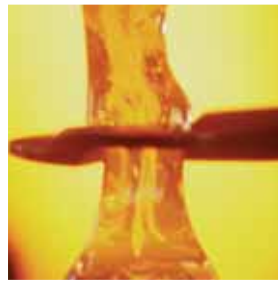




# Fiche Produit

## Multirisque Industrielle



<b>Objet du contrat</b>	Garantir les dommages atteignant les biens de l'entreprise et les pertes financières consécutives.
<b>Cadre de souscription</b>	Les entreprises de fabrication, de transformation et de négoce, dont le contenu (matériels et marchandises) excède 320 fois l'indice RI et employant plus de 20 salariés.
<b>Garanties principales</b>	<ul style="list-style-type: none"><li>■ L'incendie,</li><li>■ Les catastrophes naturelles,</li><li>■ L'attentat,</li><li>■ Le vandalisme,</li><li>■ Le dégât des eaux,</li><li>■ Le vol,</li><li>■ Le bris de glaces.</li></ul>
<b>Garanties optionnelles</b>	<ul style="list-style-type: none"><li>■ Bris de machine,</li><li>■ Informatique et bureautique,</li><li>■ Pertes d'exploitation.</li></ul>
<b>Élément à déclarer</b>	<ul style="list-style-type: none"><li>■ Activités,</li><li>■ Antécédents,</li><li>■ Qualification juridique de l'occupation des locaux (ex : bail),</li><li>■ Nombre de salariés,</li><li>■ Existences (bâtiments, matériels et marchandises),</li><li>■ Marge brute.</li></ul>
<b>Avantages produit</b>	Possibilité de souscrire des garanties telles que : <ul style="list-style-type: none"><li>■ ordinateurs portables en tous lieux,</li><li>■ pertes de liquide,</li><li>■ pertes de marchandises en chambres froides,</li><li>■ inondation,</li><li>■ effondrement de bâtiment et de stockage,</li><li>■ biens confiés et biens chez des tiers.</li></ul>
<b>Indemnisation</b>	Rapidité et efficacité : partenariat avec un réseau d'experts présents sur tout le territoire.
<b>Documentation</b>	Dispositions générales : GA5G21B.
<b>Filière d'émission</b>	FILIP.
<b>Vos contacts</b>	Les souscripteurs Entreprise ; coordonnées disponibles sur LEA, Espace "Entreprise".